

高品質の開口部が必要な場合

アクセスタンクカバー— 円形カバータイプ LKDC

用途

円形 LKDC ステンレススチール・マンホールカバーは、タンクまたはコンテナの上部、とくにタンク内部へのアクセスを衛生的に行う必要のある乳製品業界で使用されています。

動作のしくみ

LKDC カバーには、CIP 洗浄と類似プロセスや移動タンクまたはタンク・ローリーでの搬送中などに液体の飛散を防止する交換可能な自己シール・ダブル・リップ・シール(図 2 を参照)が付属します。シールは 3A 推奨に準拠して製造されています。

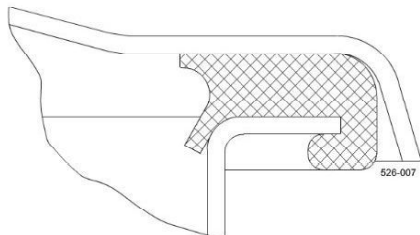


図 2. ダブルリップシール

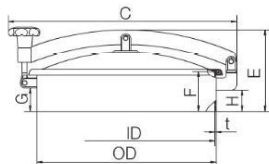


テクニカル データ

使用圧力: 無圧

証明書

3.1 証明書



物理データ

材質

蓋およびフレーム: 1.4301 (304)または 1.4404 (316L)

樹脂部品: ナイロン

シール: EPDM または NBR または FPM

または Q (シリコン)

表面仕上げ: 酸洗い

接液面: Ra 0.8

その他の表面: Ra 3.0

3A 表面仕上げ: 電解研磨

接液部: Ra 0.4

その他の表面: Ra 3.0

温度

最低温度: - 20° C

最高温度: + 90° C (NBR)

+ 100° C (Q) ガスケット

+ 140° C (EPDM、油および脂肪は除く)

+ 140° C (FPM フッ素ゴム)

寸法 (mm)

サイズ/OD	202	306	404	454	454	516	516	620	620
ID	198	302	400	448	448	510	510	614	614
F	85	100	100	100	200	100	200	100	200
t	2	2	2	3	3	3	3	3	3
C	354	457	555	609	609	675	675	778	778
G	48	64	64	60	160	55	155	64	164
H	43	64	59	60	160	56	156	59	159
E	156	146	178	201	301	197	297	203	303
カバーの厚さ	1.5	1.5	2	2	2	3	3	3	3
重量 (kg)	3.4	6.3	8.3	12.2	15.8	14.4	17.7	18.8	24.3

Authorized to carry the 3A symbol

